

ESPECIFICACIONES TÉCNICAS				
ZUSC/R = 0.3346				
Z	Z4	T	2.40	
U	1.30		1a	0.90
C	2.50	Ro	Ip	0.85
S	S2		6.00	
Tp	0.60	R	4.50	
Tl	2.00		K	1.00

CONCRETO: 280 kg/cm<sup>2</sup>

CIMENTACIÓN

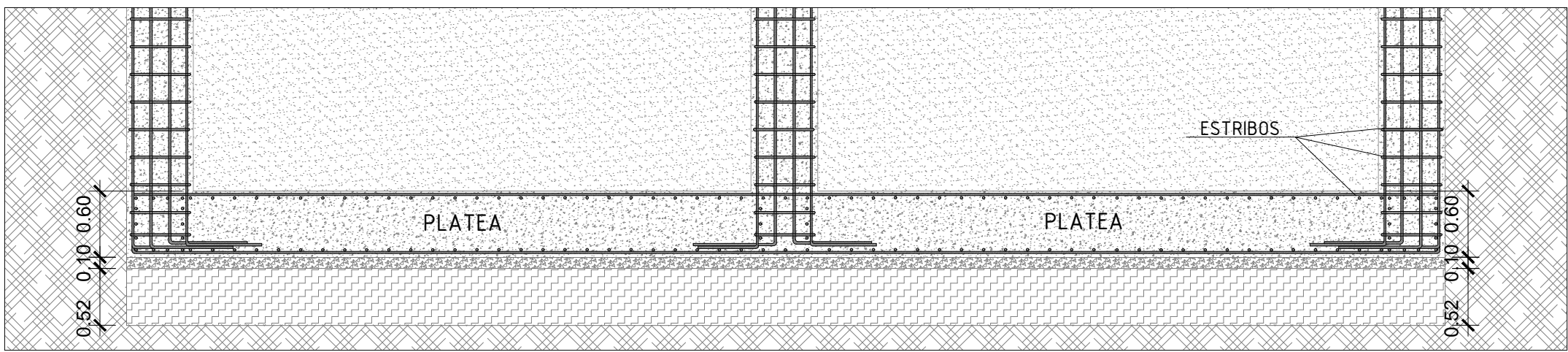
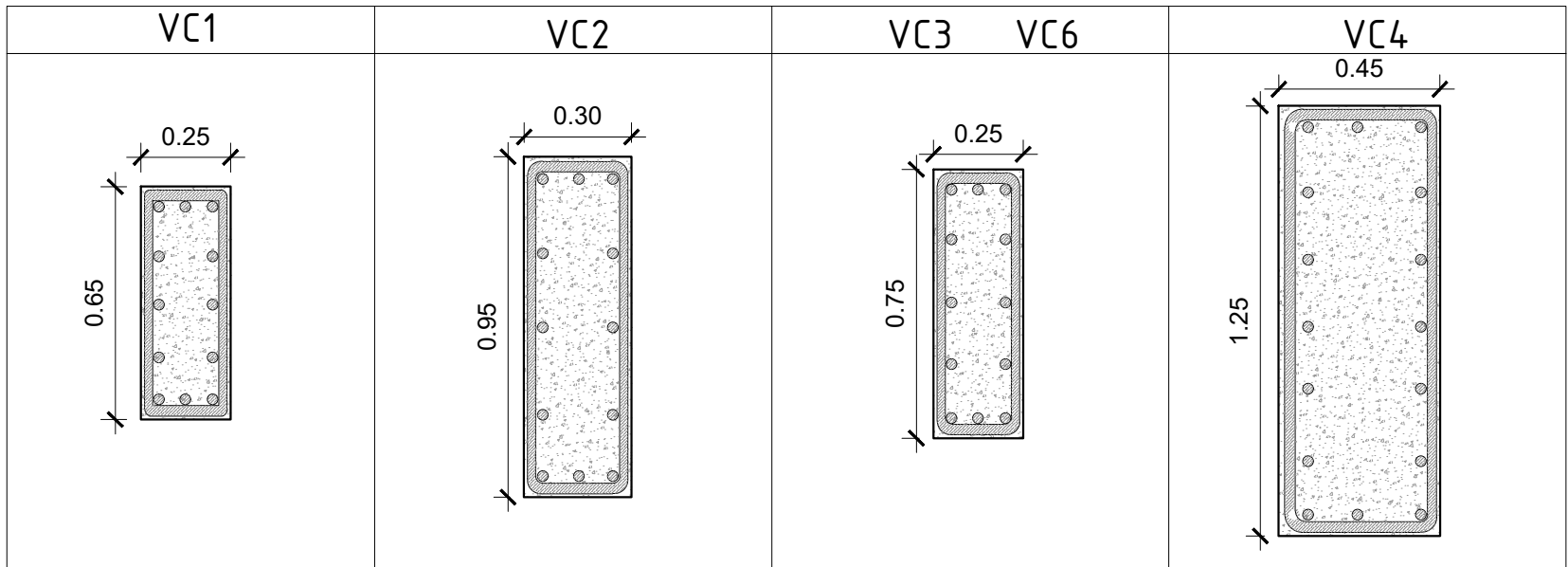
AL REALIZAR EL CÁLCULO DEL PREDIMENSIONAMIENTO DE CIMENTACIÓN SE TIENE QUE TODAS LAS ZAPATAS SUPERAN EL 50% DEL PESO POR LO QUE OPTA A USAR **LOSA DE CIMENTACIÓN**.

JUNTA DE SEGURIDAD SÍSMICA	
ALTURA DE EDIFICACIÓN x 0.006 = SEPARACIÓN	
1	9 x 0.006=0.06=6 cm de separación
2	18 x 0.006=0.11=11 cm de separación
3	18 x 0.006=0.11=11 cm de separación
4	18 x 0.006=0.11=11cm de separación

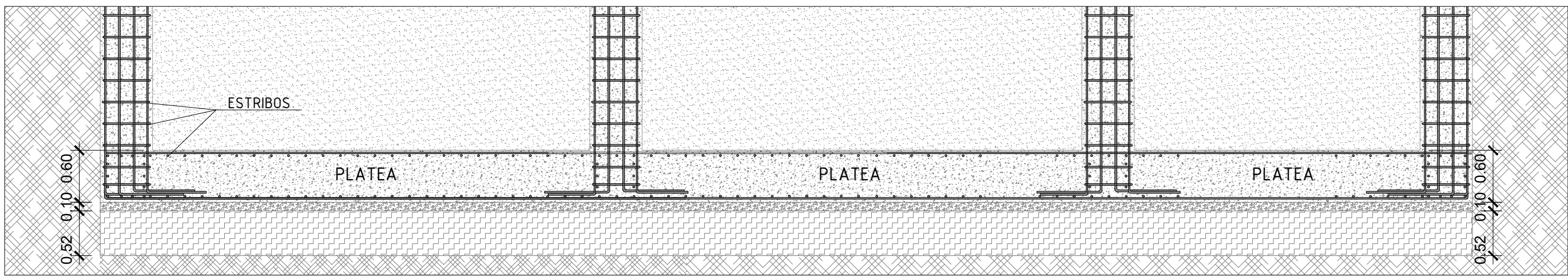
VIGAS DE CIMENTACIÓN	
PERALTE: L/7	
ANCHO : 30% DEL PERALTE	
VC1	0.95 x 0.30
VC2	0.65 x 0.25
VC3	0.75 x 0.25
VC4	1.25 x 0.40
VC5	1.30 x 0.40
VC6	0.75 x 0.25

COLUMNAS	
C1	0.45 x 0.35 m
C2	0.30 x 0.30 m
C3	0.35 x 0.45 m
C4	0.45 x 0.35 m
C5	0.40 x 0.80 m
C6	0.40 x 0.40 m
C7	0.80 x 0.60 m
C8	0.70 x 0.50 m
C9	0.50 x 0.30 m
C10	0.70 x 0.50 m
C11	0.30 x 0.25 m

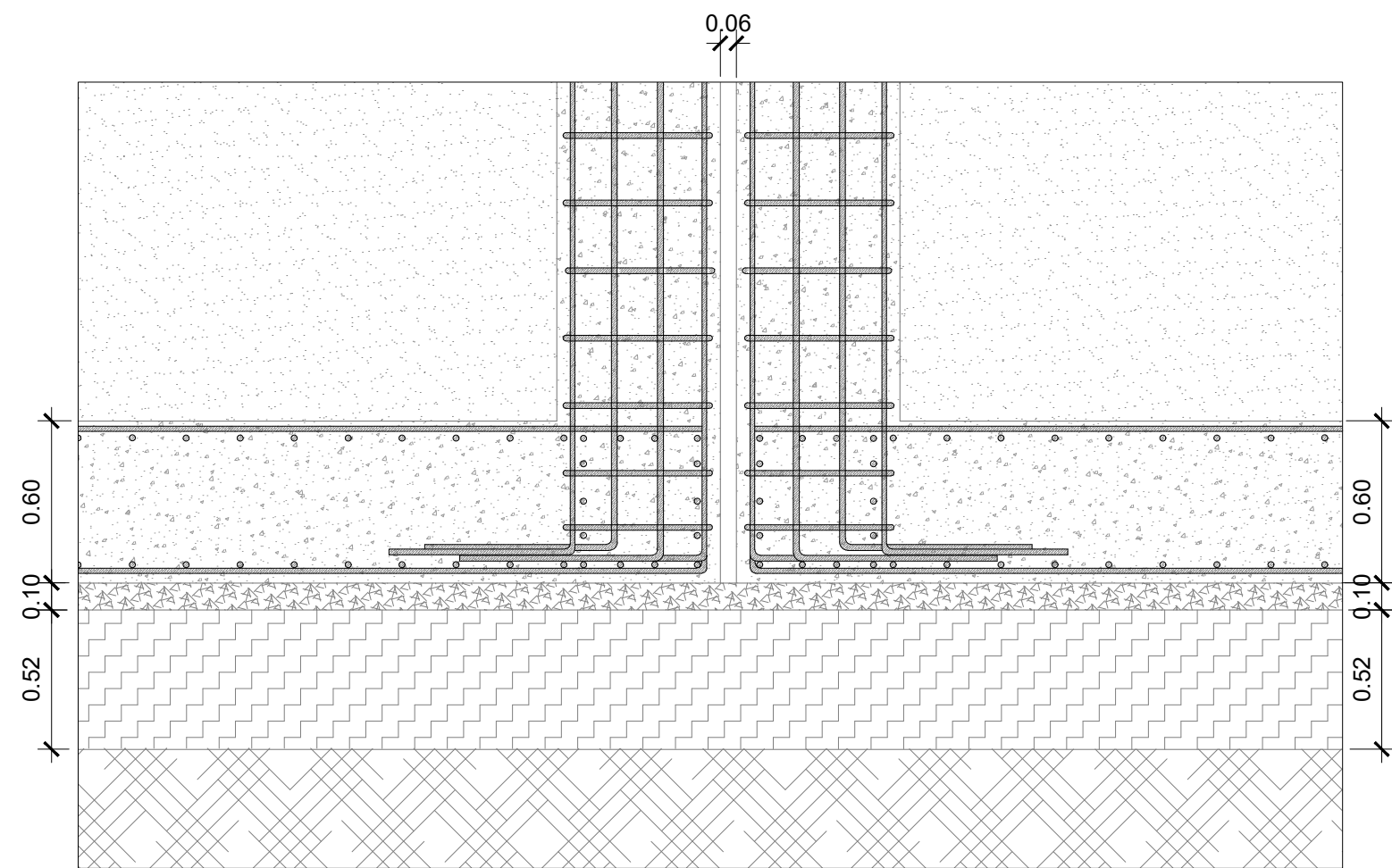
MUROS	
VERTICALES	
MC-01	0.25 x 2.68 m
MC-02	0.25 x 1.55 m
MC-03	0.25 x 2.65 m
MC-06	0.25 x 1.40 m
MC-08	0.25 x 5.00 m
MC-09	0.25 x 2.25 m
HORIZONTALES	
MC-04	0.25 x 2.80 m
MC-05	0.25 x 2.80 m
MC-07	0.25 x 6.40 m



**B** PLATEA DE CIMENTACIÓN  
ESCALA 1/50



**C** PLATEA DE CIMENTACIÓN  
ESCALA 1/50



**D** JUNTA DE SEGURIDAD SISMICA  
ESCALA 1/25

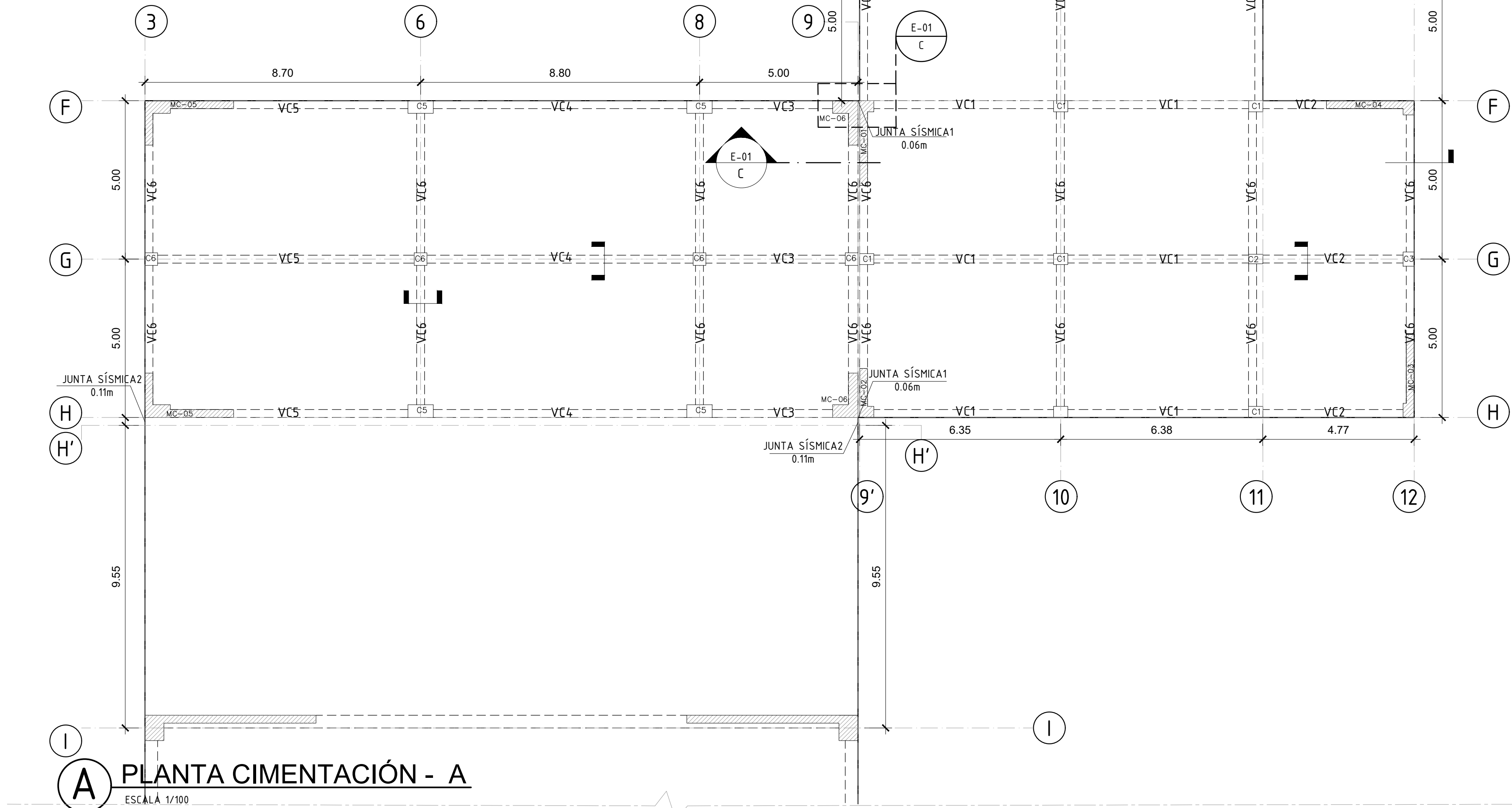
NOTA.- TRATAMIENTO DE LA BASE PARA LA CONSTRUCCIÓN DE PISOS INTERIORES Y RAMPA DE LA EDIFICACIÓN.

EL TERRENO DEBERA SEGUIR EL SIGUIENTE TRATAMIENTO:

- 1.- CORTAR Y ELIMINAR TODO TIPO DE VEGETACION O DESECHOS SOLIDOS, RAICES Y OTROS EN UN ESPESOR NO MENOR DE 30 CM.
- 2.- COMPACTAR ESTE MATERIAL AL 95% DE LA MAXIMA DENSIDAD SECA DEL ENSAYO DE PROCTOR MODIFICADO.
- 3.- PREPARAR LA BASE CON AFIRMADO COMPACTADO AL 100% DE LA MAXIMA DENSIDAD SECA DEL ENSAYO DE PROCTOR MODIFICADO, EN CAPAS DE 20 CM.
- 4.- EL MATERIAL DE AFIRMADO TENDRA UNA GRADUACION UNIFORME DE GRUESO A FINO.

LA FRACCION DE MATERIAL QUE PASE LA MALLA Nº 200 NO DEBERA EXCEDER DE 1/2, Y EN NINGUN CASO DE LOS 2/3 DE LA FRACCION QUE PASE EL TAMIZ Nº 40.

LA FRACCION DE MATERIAL QUE PASE EL TAMIZA Nº 40 DEBE TENER UN LIMITE LIQUIDO NO MAYOR DE 25% Y UN INDICE DE PLASTICIDAD INFERIOR O IGUAL AL 6%.



**A** PLANTA CIMENTACIÓN - A  
ESCALA 1/100